

SOCT - Spektralna Optyczna Koherentna Tomografia Oka

SOCT stało się niemal rutynowym badaniem, na które okulista kieruje obecnie pacjenta.

Spektralna Optyczna Koherentna Tomografia oka to OCT wysokiej rozdzielczości, pozwalające uzyskać **trójwymiarowy obraz siatkówki oka ludzkiego**. **Znacznie krótszy** niż w starszych aparatach **czas badania** ułatwia pacjentowi utrzymanie stałej pozycji oka. **Opcja wielu skanów** w jednym miejscu daje możliwość wykonania badania u pacjentów ze słabszym widzeniem i problemami z fiksacją oka.

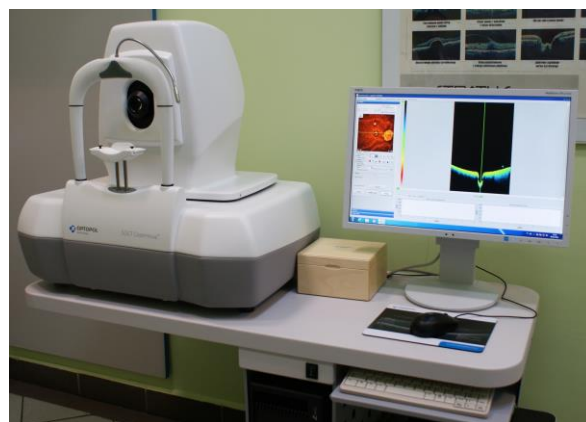
Poza dużą automatyzacją obsługi, znacznie ograniczającą ryzyko popełnienia błędów podczas badania, ważne cechy SOCT to także nieinwazyjność, bezpieczeństwo i powtarzalność metody.

Dzięki szerokim możliwościom nowoczesnej aparatury medycznej możliwa jest szczegółowa diagnostyka, jak i ocena w procesie leczenia chorób oczu.

Dzięki badaniom możemy **szybciej zdiagnozować choroby siatkówki**, szczególnie jej obszaru najważniejszego dla procesu widzenia - plamki, tarczy nerwu wzrokowego, pogranicza szklistkowo-siatkówkowego, niedostępnego innymi metodami badania okulistycznego.

SOCT pozwala na wykrycie jaskry w jej wczesnej postaci - w fazie preperymetrycznej - zanim pojawią się ubytki w polu widzenia. Ocena warstwy komórek zwojowych siatkówki niedostępne w aparatach wcześniejszej generacji razem z oceną grubości warstwy komórek RNFL jest ważnym markerem w diagnostyce jaskry. Wcześniejsza diagnostyka pozwala szybciej włączyć właściwe leczenie i zapobiec nieodwracalnym uszkodzeniom włókien nerwu wzrokowego i utracie wzroku. Badanie jest zalecane u osób, u których w rodzinie występuje jaskra.

Poradnia Okulistyczna SALUS wyposażona jest w nowoczesny **spektralny tomograf optyczny Copernicus Plus** firmy Optopol.



Dzięki przystawce ANTERIOR do aparatu SOCT można **diagnozować choroby rogówki, tęczówki i ocenić kąt przesączania**. Informacje te pozwalają okuliście podjąć decyzję co do dalszego leczenia zachowawczego lub operacyjnego.

Oprogramowanie urządzenia pozwala określić aktywność wielu stanów chorobowych i w pewnym stopniu pomóc okuliście oszacować związane z tą aktywnością ryzyko obniżenia ostrości wzroku. Pozwala na zbiorczą ocenę badań wykonanych u tego samego pacjenta na przestrzeni lat i ocenę progresji zmian chorobowych w czasie.

SOCT zapewnia znaczną szybkość skanowania i bardzo wysoką jakość obrazu. Jest cennym uzupełnieniem okulistycznego zaplecza diagnostycznego.

